

**ANBRINGUNG DES RAUCHMELDERS**

**Empfohlene Anbringensorte:**

<p><u>Optimalen Schutz:</u> In Aufenthaltsräumen wie Schlaf- und Kinderzimmern, Wohnzimmer, Arbeitszimmer u.ä. sowie in Feuerfluchtwegen wie dem Flur oder im Eingangsbereich.</p>	<p><u>Höchstschutz:</u></p> <ul style="list-style-type: none"> <li>- Rauchmelder in allen Zimmern (mit Ausnahme von Badezimmern, Küche, Garage usw.);</li> <li>- Wärmewarmmelder können in Badezimmern, Küchen, Heiz- und Waschkellern usw. innerhalb eines Radius von 5 Metern zu einem potentiellen Feuerherd aufgestellt werden.</li> </ul>
--	--

- Bringen Sie den Rauchmelder vorzugsweise in der Mitte der Zimmerdecke mit einem Mindestabstand von 50 cm zur Wand an.
- Wenn die Deckenmontage nicht möglich ist, montieren Sie den Rauchmelder an der Wand zu. Mindestens 30 und maximal 50 cm von der Decke. (Siehe Abbildung 3)
- In Räumen mit Schrägdächern, stellen Sie den Detektor gegen die schräge Wand mindestens 90 cm senkrecht unter dem Dachfirst.
- Stellen Sie sicher, dass der Rauchmelder für das Testen und Reinigen erreichbar ist.

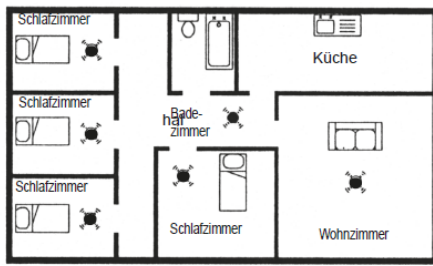


Abbildung 1

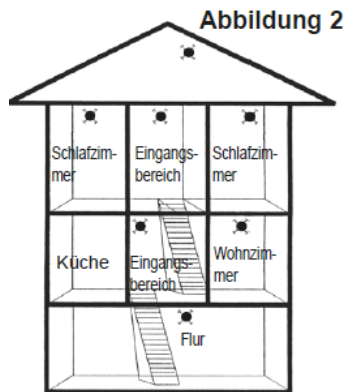


Abbildung 2

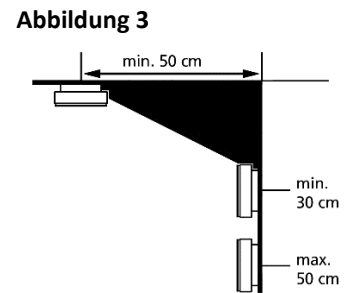


Abbildung 3

**Montieren Sie den Rauchmelder niemals an folgenden Orten:**

- In Badezimmern, Küchen, Duschen, Garagen usw. An Orten, an denen sich ein Rauchmelder durch Kondensation, normalen Rauch oder Gase unnötigerweise einschalten kann. Montieren Sie einen Rauchmelder mit einem Mindestabstand von 5 Metern zu solchen Rauchquellen.
- An Orten, an denen die Temperatur über +55 °C steigen und unter 0 °C fallen kann, beispielsweise in Dachböden, direkt über einem Kamin usw.
- In der Nähe von oder neben Dekorationsobjekten, Türen, Steckdosen, Lampen, Fassungen, Fenstern, Mauerventilatoren usw., die bewirken können, dass der Rauch den Rauchmelder nicht erreichen kann.
- Der Mindestabstand beträgt 50 cm.
- Flächen, die normalerweise wärmer oder kälter als der restliche Raum sein können. Temperaturunterschiede können verhindern, dass der Rauch den Rauchmelder erreicht.
- Nicht in direkte Sonneneinstrahlung.
- An sehr hohen oder schwierig erreichbaren Orten, so dass der Rauchmelder zum Testen oder Reinigen zu schwierig zu erreichen ist.

- Neben oder direkt über Öfen
- An sehr staubigen und verschmutzten Orten. Verschmutzte Rauchkammern können einen Alarm oder Fehlalarm auslösen.
- In einem Abstand von 1 Meter zu Dimmern und Kabeln. Manche Dimmer können eine Störung im Rauchmelder verursachen.
- In einem Abstand von 1,5 Metern zu TL-Lampen. Durch Stromimpulse kann die Funktion des Rauchmelders negativ beeinflusst werden.
- Außerhalb des Hauses.
- In Räumen mit vielen Insekten, denn diese können, in die Rauchkammer eingedrungen Alarm auslösen.

**An der Unterseite des Rauchmelders befinden sich wichtige Informationen.**

**Achtung:**

Bei Renovierungs- oder Umbauarbeiten müssen Sie das Melderteil vorübergehend rausdrehen. Reinigen Sie nach den täglichen Arbeiten den Rauchmelder mit der weichen Bürste des Staubsaugers, und nach Montage die Funktion über Testknopf prüfen.